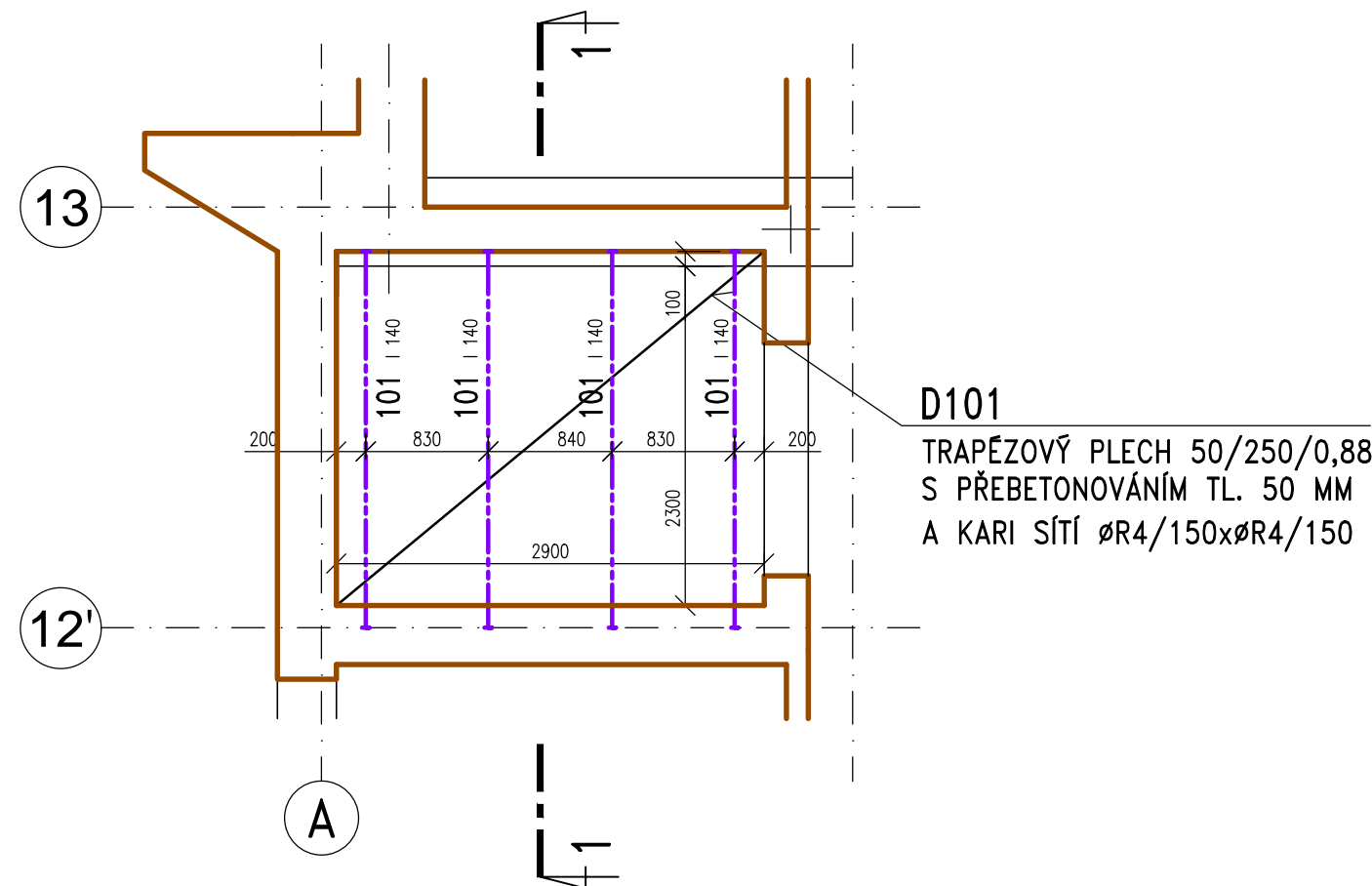
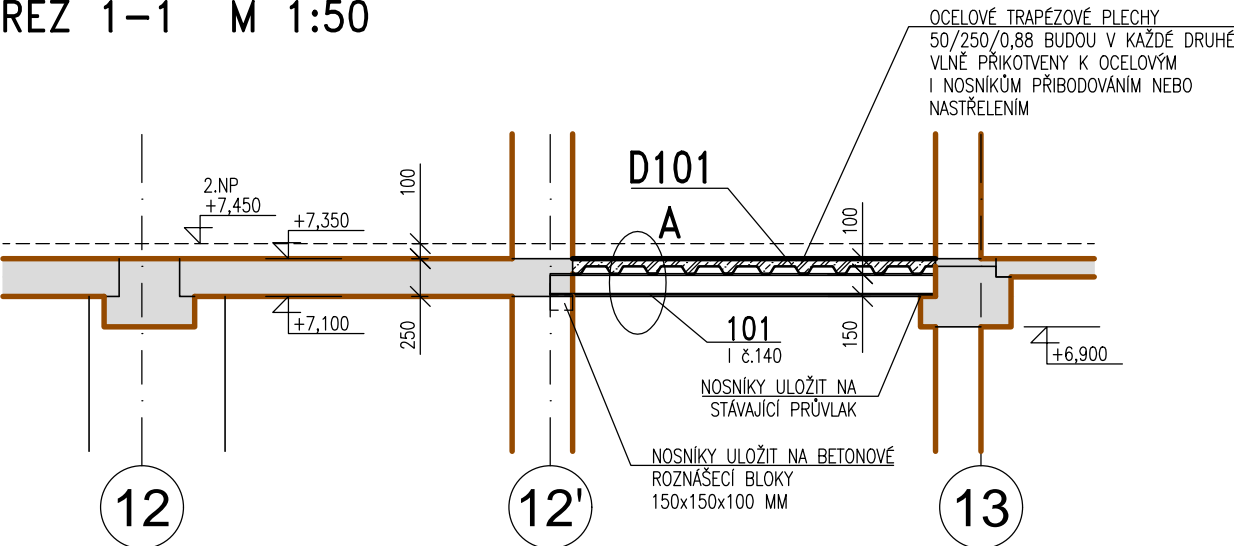


1.NP A STROP NAD 1.NP

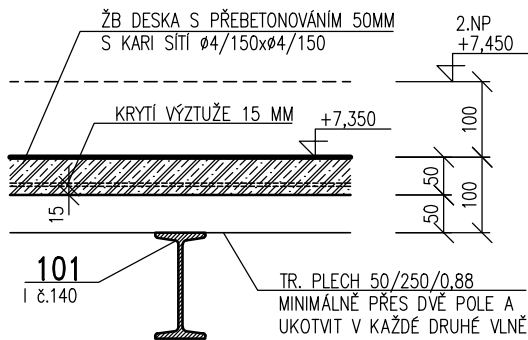
PŮDORYS ZASTROPENÍ VÝTAHOVÉ ŠACHTY
M 1:50



ŘEZ 1-1 M 1:50



DETAIL A
ŘEZ M 1:10



VÝPIS OCELI S235 JR+M

POL.	PROFIL	DÉLKA (m)/ PLOCHA (m ²)	KS CEKEM	kg/m (kg/m ²)	HMOTNOST CELKEM (kg)
101	I 140	2,55	4	14,3	145,9
MEZISOUČET (kg)					145,9
PŘÍRÁŽKA NA SPOJE A NA PŘÍPADNOU NEPŘESNOST					7,3
CELKOVÁ HMOTNOST (kg)					153,2

TRAPÉZOVÝ PLECH 50/250/0,88 :		
8,50 m ²	8,60 kg/m ²	73,10 kg
KARI SÍŤ ØR4/150xØR4/150		
8,50 m ²	1,35 kg/m ²	11,48 kg

LEGENDA ZKRATEK

DXXX	ŽELEZOBETONOVÁ MONOLITICKÁ DESKA
ATXXX	ŽELEZOBETONOVÉ MONOLITICKÉ ATIKY
STXXX	ŽELEZOBETONOVÉ MONOLITICKÉ SLOUPY
PXXX	ŽELEZOBETONOVÉ MONOLIT. PRŮVLAKY, PŘEKLADY
ORXX	OCELOVÝ RÁM
OKX	OCELOVÁ KONSTRUKCE
ZDX	ŽELEZOBETONOVÁ MONOLITICKÁ ZÁKLADOVÁ DESKA
ZPSX	ŽELEZOBETONOVÝ MONOLITICKÝ ZÁKLADOVÝ PAS
ZPX	ŽELEZOBETONOVÁ MONOLITICKÁ ZÁKLADOVÁ PATKA
SMX	SMYKOVÉ LÍŠTY

—X,XXX	HORNÍ LÍČ KONSTRUKCE
—X,XXX	SPODNÍ LÍČ KONSTRUKCE
—X,XXX	HORNÍ LÍČ ČISTÉ PODLAHY

LEGENDA MATERIÁLŮ

	STÁVAJÍCÍ ZDIVO Z PLNÝCH A DVOUDĚROVÝCH PÁLENÝCH CIHEL, Z PLYNOSILIKÁTOVÝCH TVÁRNIC, Z KERAMICKÝCH DĚROVANÝCH TVAROVEK
	STÁVAJÍCÍ ŽELEZOBETONOVÉ KONSTRUKCE
	BOURANÉ KONSTRUKCE
	ŽELEZOBETON
	PROSTÝ BETON
	ZEMINA PŮVODNÍ
	NÁSPY – VIZ POZNÁMKY A TECHNICKÁ ZPRÁVA
	JEDNOVRSTVÁ STĚNA TL. 300 MM, Z KERAMICKÝCH TVÁRNIC S PEREM A DŘÁŽKOU PEVNOSTI P10, NA TENKOVrstvou MALTU (G) PEVNOSTI MIN. 5,0 MPa NANESENOU CELOPLOŠNĚ
	ŽELEZOBETONOVÁ STĚNA Z BETONOVÝCH TVÁRNIC PROLITÝCH BETONOVOU SMĚSÍ

LEGENDA PRVKŮ

	NOVÉ OCELOVÉ PRVKY
	NOVÉ OCELOVÉ RÁMY
	NOVÉ OTVORY SVISLÉ
	NOVÉ OTVORY VODOROVNÉ

OBECNÉ POZNÁMKY

POZNÁMKY JSOU UVEDENY NA VÝKRESU ČÍSLO D.1.01.2-104.

VÝŠKY OTVORŮ JSOU VZTAŽENY K ČISTÉ PODLAZE PŘÍSLUŠNÉHO PATRA.

MATERIÁLY, POVRCHOVÁ ÚPRAVA, GEOMETRICKÉ TOLERANCE A PROVÁDĚNÍ KONSTRUKCÍ JE PODROBNĚ SPECIFIKOVÁNO V TECHNICKÉ ZPRÁVĚ.

PŘED PROVÁDĚNÍM OVĚŘIT VŠECHNY NEZBYTNÉ KÓTY DLE STÁVAJÍCÍHO STAVU. PŘI ZJIŠTĚNÍ ROZDÍLŮ MEZI PROJEKTOVOU DOKUMENTACÍ A SKUTEČNÝM STAVEM BUDOU TYTO ÚDAJE NEPRODLENĚ SDĚLENY PROJEKTANTOVI.

CELKOVÝ POSTUP PRACÍ JE UVEDEN V TECHNICKÉ ZPRÁVĚ.

OCELOVÉ TRAPÉZOVÉ PLECHY BUDOU V KAŽDÉ DRUHÉ VLNĚ PŘIKOTVENY K OCELOVÝM NOSNÍKŮM NASTŘELENÍM. TRAPÉZOVÝ PLECH BUDE PROVEDEN SPOJITĚ MINIMÁLNĚ PŘES DVĚ POLE.

OCELOVÉ KONSTRUKCE:

- TŘÍDA PROVEDENÍ EXC2 B DLE ČSN EN 1090-2
- JAKOST: S235 JR+M DLE ČSN EN 10025-2
S235 JRH DLE ČSN EN 10210-1

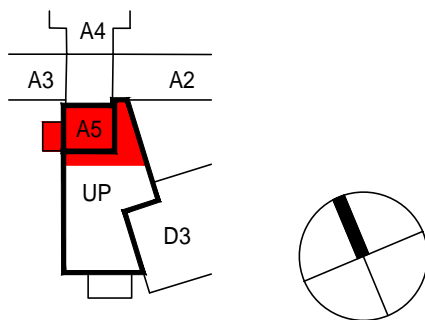
ŽELEZOBETONOVÉ KONSTRUKCE

- BETON: – KONSTRUKCE ZÁKLADOVÉ: C25/30 – XC2 DLE ČSN EN 206
– OSTATNÍ KCE: C25/30 – XC1 DLE ČSN EN 206
- VÝZTUŽ: B500B (R)

PROSTUPY – VIZ POZNÁMKY A TECHNICKÁ ZPRÁVA

POVRCHOVÁ ÚPRAVA – VIZ TECHNICKÁ ZPRÁVA

SCHÉMA



±0,000 = 263,15 m n.m.

Revize	Vypracoval	Popis revize	Datum
--------	------------	--------------	-------

LT PROJEKT PROJEKTOVÁNÍ ZOBRAZITELNÉ VÝSTAVBY		Hlavní inženýr projektu: ING. LUDĚK TOMEK	Investor: Nemocnice Vyškov, příspěvková organizace Purkyňova 235/36, 682 01 Vyškov Tel: +420 517 315 111 www.nemvy.cz	
Profese:	A+Z PROJEKT TEAM 624 00 Brno, Lihovcova 33 IČO: 28274725 tel.: +420 532268330, mob.: +420 606229143 e-mail: info@aplusprojekt.cz		Autorizace:	
STATIKA	Odpovědný projektant:		Datum:	
	ING. ALEŠ UTÍKAL		07 - 2022	
	ING. HELENA NEČKOVÁ		DPS	
	ING. ALEŠ UTÍKAL		Formát:	
			A0	
Akce:	NEMOCNICE VYŠKOV, p.o. URGENTNÍ PŘÍJEM		Zakázkové číslo:	46 - 2021
			Datum:	07 - 2022
			Stupeň:	DPS
Objekt:	URGENTNÍ PŘÍJEM		Formát:	A0
Obsah:	1.NP A STROP NAD 1.NP		Měřítko:	1:50
			Číslo výkresu:	D.1.01.2-105